



たまごツアー

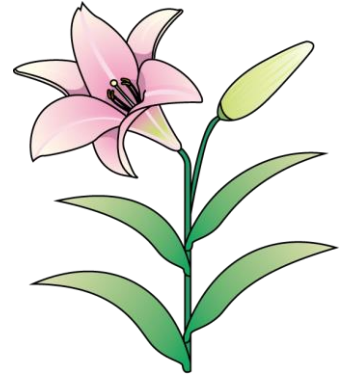
里山・花のお姫様

可憐な

ヒメサユリ 希少種ユリ

を求めて

★お庭に根付くお土産付き



平成27年

6月24日(水)

6月28日(日)

*2回開催

程

各地集客 ~ 道の駅(休憩) ~ 東北道 ~ ハニー牧場(休憩) ~

道の駅(休憩) ~ 美味し〜い♪昼食 ~ ヒメサユリ群生地 ~
★地元食彩満載 南会津南郷村

お・ま・か・せ・ミステリー ~ 途中休憩 ~ 帰路

* 上記日程表は、交通機関・道路状況等の都合により多少変更になる場合もあります。

■旅行代金

8,300円

■料金に含まれるもの

バス代・昼食代・入館料・旅行保険

(有)青木交通トラベル
TEL0297-42-4336
南雲:090-8749-3769

茨城県知事登録2-459号
(有)青木交通トラベル
茨城県常総市古間木462
TEL0297-42-4336
TEL0297-42-4937